

中川消防署NEWS



令和5年6月号

《統計(5月31日現在)》

火災件数	名古屋市	中川区	救急件数	名古屋市	中川区
	253	24		59,724	5,176

大雨☔ 洪水に ご注意を・・・!!

平成12年東海豪雨の記録

危険な時期に
梅雨 台風 秋雨

破堤した新川の左岸堤防



東海豪雨の被害(推定額1,462億円)

- 平成12年9月11日~12日 国内最大1時間雨量:千葉県香取153mm(平成11年10月27日)
- 現象:大雨(総降水量566.5mm、最大1時間雨量97.0mm)
- 秋雨前線・台風の影響により記録的集中豪雨、愛知県内河川45ヶ所破堤
市内3万棟を超える床上・床下浸水。9行政区15万世帯38万人に避難勧告。
- 名古屋市内における被害状況

人的被害(人)		住家被害(戸)	
死者	4	全壊	4
行方不明者	0	半壊	98
重傷者	13	一部破損	18
軽傷者	34	床上浸水	9,818
合計	51	床下浸水	21,852



備えよう 明日は我が身だ 自然災害

★もう見ましたか・・・なごやハザードマップ防災ガイドブック

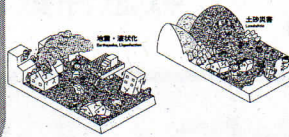
令和5年3月に全戸配布済

洪水ハザードマップ

河川氾濫の場合

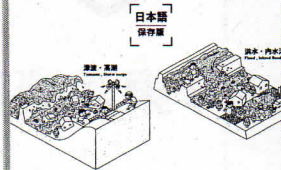
浸水深と浸水継続時間の図

中川区・・・最大浸水深さ:5mから10m
最大浸水継続時間:2週間以上



災害に備え、命を守り、暮らし続けるために

なごや
ハザードマップ
防災ガイドブック



高潮ハザードマップ

室戸台風規模が伊勢湾付近
を通過した場合

浸水深と浸水継続時間の図

中川区・・・最大浸水深さ:5mから10m
最大浸水継続時間:2週間以上

内水氾濫ハザードマップ

下水道等氾濫の場合

浸水深と浸水継続時間の図

中川区・・・最大浸水深さ:3mから5m
最大浸水継続時間:3日以上

地震・津波ハザードマップ

あらゆる可能性を考慮した

最大クラスの地震の場合

震度、液状化、津波災害警戒区域

浸水開始時間の図

中川区・・・6強(一部7) 液状化大
津波最大5m
浸水深 30 cm到達の最速30分から60分

ご自宅付近の地勢により浸水深などの値は大きく変わります。
このハザードマップで確認し、事前に、ご自宅に表示することが大切です。!!

自宅の中の浸水高さ位置にシールを貼ろう!

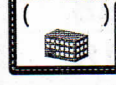
(洪水・内水氾濫・高潮)のとき
この高さまで浸水するよ



(洪水・内水氾濫・高潮)のとき
この高さまで浸水するよ



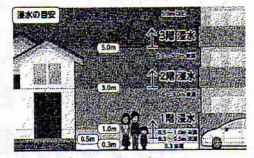
(洪水・内水氾濫・高潮)のとき
この高さまで浸水するよ



赤色シールは、点線で切り取って下さい

新しいハザードマップで確認した
浸水高さ(浸水深)位置にシールを貼って
在宅避難ができるか考えてみよう!

※在宅避難とは...
自宅などにとどまることで命を守ることです



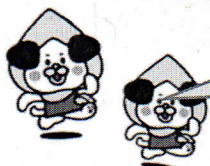
高さの確認ができない場合などは、
上図を参考におおよその位置に貼ってみてください。

シールの使い方

- ①ハザードマップ(洪水・内水氾濫・高潮)で自宅の浸水深を確認しよう
- ②浸水した場合の水面の高さに青色のシールを貼ろう
※①で確認した災害の種類にO印をつけてね
- ③シールを貼った位置まで浸水した場合でも、在宅避難可能か考えよう
※そもそも浸水深が家の高さを超えていてシールが貼れないなどの場合は、最寄りの避難場所への避難が必要な可能性があります
- ④ハザードマップで家から避難場所までの経路等確認し、自宅や最寄りの避難場所位置に赤色のシールを貼ろう
- ⑤大切なものはシールより高い場所へおこう

お問い合わせ先
名古屋市中川区役所総務課 TEL 052-363-4309

《中川区役所からの資料提供による》



避けて通れない天災 備えあれば憂いなし!!
非常持出品の準備 避難場所の事前確認 早めの避難行動
備えについて家族、隣近所、地域で話し合いをしましょう!!