



侵入盗被害 多発中!!

わずかな油断が空き巣の原因に。

被害に遭わないように、複数の対策を心がけましょう。

STOP! 忘れずに、カギかけ、声かけ、心がけ。

侵入盗

愛知県・愛知県警察

住宅 店舗 事務所 を狙うドロボウ

うちは大丈夫?!

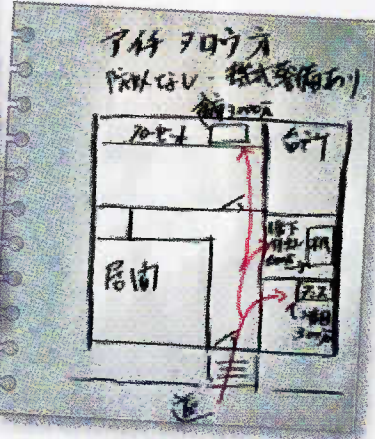
まずは**カギ**を
掛けましょう!



窃盗グループは、
個人情報の詳細に調べて侵入します!

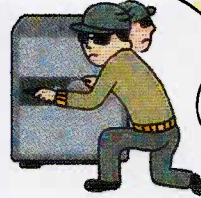
← 家族構成・行動歴メモ

ア行 フロウテ (以)
 ○ア行 (別棟) - 倉庫
 工場 66号 - 1階
 ○妻 (別棟) - ハコ
 A9号 - 1階
 ○息子 (別棟) - 大
 A10号 - 1階
 日本橋
 ○妹 (別棟) - 高
 A8号 - 1階
 隣の家 → 犬 (茶・中型)



- SNSには、住所や行動が特定され
 そうな投稿をしない。
- 他人に個人資産などの個人情報を
 必要以上に話さない。

自宅見取り図 →



自宅や
店舗・事務所に
必要以上の現金を
保管しない!

ドロボウはこんな家を嫌います!

侵入するのに時間の
かかる建物部品を!

家の周りを明るく!

警報機、防犯ジャリで
周囲に侵入を知らせる!

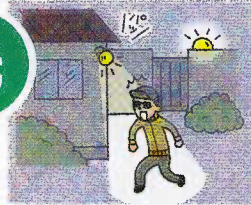
住民同士の連携
不審者への

声かけを!

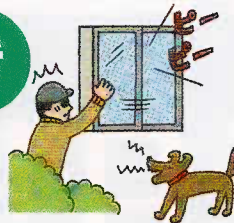
時間



光



音



地域の目



犯罪を防止するための4つの原則「時間・光・音・地域の目」に
基づく対策を組み合わせることで、より大きな効果が得られます。

防犯グッズを活用しましょう!

補助錠

窓枠設置
タイプは
種類が豊富

防犯機器の活用

センサーライト
防犯カメラ
警報機など

防犯ガラス

ガラス破損時でも
耐貫通性に優れた
特殊樹脂膜が侵入
を防ぐ

※補助錠・防犯ジャリ
など防犯グッズは、
ホームセンター等
で購入できます。

店舗・事務所掲示用

愛知県警察ホームページから
ダウンロードできます

ここは、

現金ゼロ

防

宣



犯

言

管理責任者

